

# SHARP®

## INSTRUKCJA INSTALACJI OPROGRAMOWANIA

### CYFROWE URZĄDZENIE WIELOFUNKCYJNE

	Strona
• SPIS TREŚCI .....	1
• INFORMACJE NA TEMAT OPROGRAMOWANIA .....	2
• PRZED INSTALACJĄ .....	2
• INSTALOWANIE OPROGRAMOWANIA .....	3
• PODŁĄCZENIE DO KOMPUTERA .....	8
• KONFIGUROWANIE STEROWNIKA DRUKARKI .....	9
• ROZWIĄZYWANIE PROBLEMÓW .....	10

Dziękujemy za zakup tego produktu. Ta instrukcja wyjaśnia, w jaki sposób zainstalować i skonfigurować oprogramowanie, żeby można było wykorzystać urządzenie jako drukarkę. Jeśli oprogramowanie nie zostało zainstalowane prawidłowo lub chcesz je usunąć, patrz "ROZWIĄZYWANIE PROBLEMÓW" (strona 10).

## Uwagi

---

- W niniejszej instrukcji założono, że Użytkownik posiada praktyczną wiedzę na temat obsługi systemu Windows lub Macintosh.
- Informacje na temat systemu operacyjnego można znaleźć w jego dokumentacji oraz w dołączonych do niego plikach pomocy.
- Opis okien dialogowych oraz procedur dotyczy systemu Windows Vista®. Wygląd i zawartość okien dialogowych może zależeć od używanej wersji systemu operacyjnego.
- Za każdym razem, gdy w niniejszej instrukcji pojawia się symbol "MX-xxxx", należy litery "xxxx" zastąpić znakami odpowiednimi dla posiadanego przez Państwa modelu urządzenia.
- W niniejszej instrukcji znajdują się również odwołania do funkcji faksu w opisywanym urządzeniu. Moduł faksu nie jest dostępny we wszystkich regionach sprzedaży.
- Dołożono wszelkich starań związanych z rzetelnym opracowaniem niniejszej instrukcji. Wszelkie uwagi lub zastrzeżenia dotyczące instrukcji prosimy przekazywać do najbliższego autoryzowanego serwisu.
- Opisywane urządzenie zostało poddane ścisłym procedurom kontrolnym. W mało prawdopodobnym przypadku wykrycia defektu lub innego problemu, prosimy o kontakt ze sprzedawcą lub najbliższym autoryzowanym serwisem.
- Poza przypadkami ściśle określonymi przez prawo, firma SHARP nie ponosi odpowiedzialności za szkody występujące podczas korzystania z opisywanego urządzenia lub elementów wyposażenia dodatkowego, a także odpowiedzialności za straty wynikające pośrednio z korzystania opisywanego urządzenia.

## Ostrzeżenie

---

- Kopiowanie, adaptacja lub tłumaczenie zawartości niniejszej instrukcji bez uprzedniego uzyskania pisemnej zgody jest zabronione, poza przypadkami dopuszczonymi przez ustawę o ochronie praw autorskich.
- Wszelkie informacje zamieszczone w niniejszej instrukcji mogą ulec zmianie bez dodatkowego powiadamiania.

Ze względu na doskonalenie i modyfikacje urządzenia, informacje widoczne na wyświetlaczu, komunikaty i nazwy przycisków opisane w niniejszej instrukcji mogą różnić się od tych w rzeczywistym urządzeniu.

## LICENCJA OPROGRAMOWANIA

LICENCJA OPROGRAMOWANIA pojawi się w czasie instalacji programu z CD-ROMu. Korzystając z całości lub części oprogramowania zgadzasz się na wiążące warunki LICENCJI OPROGRAMOWANIA.

---

---

# SPIS TREŚCI

<b>INFORMACJE NA TEMAT OPROGRAMOWANIA .....</b>	<b>2</b>
<b>PRZED INSTALACJĄ .....</b>	<b>2</b>
● WYMAGANIA SPRZĘTOWE I PROGRAMOWE .....	2
<b>INSTALOWANIE OPROGRAMOWANIA .....</b>	<b>3</b>
● INSTALACJA STANDARDOWA .....	3
● INSTALACJA WŁASNA .....	5
● WYKORZYSTANIE URZĄDZENIA JAKO DRUKARKI UDOSTĘPNIONEJ .....	7
<b>PODŁĄCZENIE DO KOMPUTERA .....</b>	<b>8</b>
● PODŁĄCZANIE KABLA USB .....	8
<b>KONFIGUROWANIE STEROWNIKA DRUKARKI.....</b>	<b>9</b>
<b>ROZWIĄZYWANIE PROBLEMÓW .....</b>	<b>10</b>
● JEŚLI INSTALACJA NIE POWIODŁA SIĘ .....	10
● USUWANIE OPROGRAMOWANIA.....	12

---

---

# INFORMACJE NA TEMAT OPROGRAMOWANIA

Dołączony do urządzenia CD-ROM zawiera następujące oprogramowanie:



Do wyświetlania instrukcji w formacie PDF konieczny jest program Adobe® Reader® lub Acrobat® Reader® firmy Adobe Systems Incorporated. Jeśli w Twoim komputerze nie ma żadnego z tych programów, można je pobrać z poniższej strony:  
<http://www.adobe.com/>

- **Sterownik drukarki**

Sterownik drukarki umożliwia korzystanie z funkcji drukarki w urządzeniu.

- **Instrukcja elektroniczna**

Instrukcje w plikach PDF przeglądane za pomocą aplikacji Adobe Acrobat Reader.

Do wyświetlania instrukcji w postaci elektronicznej należy określić ścieżkę jak poniżej (gdzie "R" oznacza literę Twojego napędu CD-ROM):

**Elektroniczna instrukcja instalacji oprogramowania (drukarki)**

R:\Manual\Polish\MX\_M310.pdf

---

---

## PRZED INSTALACJĄ

### WYMAGANIA SPRZĘTOWE I PROGRAMOWE

Sprawdź następujące wymagania sprzętowe i programowe, zanim zainstalujesz oprogramowanie.

Typ komputera	Komputer IBM PC/AT lub kompatybilny, wyposażony w USB 2.0/1.1*1
System operacyjny*2	Windows 2000 Professional, Windows XP Professional, Windows XP Home Edition, Windows Vista
Inne wymagania sprzętowe	Środowisko, w którym jeden z wymienionych powyżej systemów operacyjnych może w pełni działać

\*1 Komputery z zainstalowanym systemem Windows 2000 Professional, Windows XP Professional, Windows XP Home Edition lub Windows Vista wyposażone standardowo w interfejs USB.

\*2 • Urządzenie nie obsługuje drukowania w środowisku Macintosh.

• Instalacja oprogramowania za pomocą instalatora wymaga uprawnień administratora.

# INSTALOWANIE OPROGRAMOWANIA



Jeśli pojawi się komunikat o błędzie, postępuj zgodnie z instrukcjami na ekranie, aby rozwiązać problem. Po rozwiązaniu problemu procedura instalowania będzie kontynuowana. W przypadku niektórych problemów będziesz musiał kliknąć przycisk "Anuluj" i opuścić instalatora. W takim przypadku po rozwiązaniu problemu zainstaluj ponownie oprogramowanie od początku.

## INSTALACJA STANDARDOWA

Poniżej opisana jest procedura instalacji standardowej oprogramowania. Normalnie zalecana jest instalacja standardowa.

### 1 Kabel USB nie może być podłączony do urządzenia. Zanim przystąpisz do dalszych czynności, upewnij się, że kabel nie jest podłączony.

Jeśli kabel jest podłączony, pojawi się okno Plug and Play. Jeśli to nastąpi, kliknij przycisk "Anuluj", aby zamknąć okno i rozłączyć kabel.



Kabel zostanie podłączony w punkcie 9.

### 2 Włóż płytę "Software CD-ROM" do napędu CD-ROM.

### 3 Kliknij przycisk "start", kliknij "Mój komputer", a następnie kliknij podwójnie ikonę [CD-ROM] ( ).

- W systemie Windows XP: kliknij przycisk "Start", kliknij "Mój komputer", a następnie dwukrotnie kliknij ikonę CD-ROM.
- W systemie Windows 2000: dwukrotnie kliknij "Mój komputer", a następnie dwukrotnie kliknij ikonę [CD-ROM].

### 4 Kliknij podwójnie ikonę "Setup" ( ).

W systemie Windows Vista: jeżeli pojawi się pytanie o potwierdzenie, kliknij [Zezwól].

### 5 Zostaje wyświetlone okno "LICENCJA OPROGRAMOWANIA". Po przeczytaniu należy kliknąć przycisk "Tak", aby potwierdzić zrozumienie i zaakceptowanie postanowień umowy licencyjnej.



Warunki umowy licencyjnej na użytkowanie oprogramowania ("LICENCJA OPROGRAMOWANIA") można wyświetlić w innym języku, wybierając go z menu języka. Żeby zainstalować oprogramowanie w wybranej wersji językowej, należy kontynuować instalację z wybranym danym językiem.

### 6 Po pojawieniu się komunikatu potwierdzającego w oknie "Witamy", kliknij przycisk "Dalej".

### 7 Kliknij przycisk "Standardowy".

Postępuj zgodnie z instrukcjami w oknie.



### 8 Po zakończeniu instalacji kliknij przycisk "Zamknij".



- W przypadku korzystania z systemu Windows Vista: jeżeli pojawi się okno z komunikatem ostrzegawczym, należy kliknąć "Zainstaluj oprogramowanie mimo to".
- W przypadku korzystania z systemu Windows 2000/XP: jeżeli w związku z testem certyfikatu logo Windows lub cyfrowym podpisem pojawi się komunikat ostrzegawczy, należy kliknąć "Kontynuuj mimo to" lub "Tak".

Zostaje wyświetlony komunikat nakazujący podłączyć urządzenie do komputera. Kliknij przycisk "OK".



Po instalacji może się pojawić komunikat zalecający zrestartowanie komputera. W tym przypadku kliknij przycisk "Tak", aby zrestartować komputer.

### 9 Sprawdź, czy zasilanie jest włączone w urządzeniu, a następnie podłącz kabel USB. (str. 8)

Windows wykryje urządzenie i pojawi się okno Plug and Play.

### 10 Postępuj zgodnie z instrukcjami w oknie standardu Plug and play, żeby zainstalować sterownik.

Postępuj zgodnie z instrukcjami na ekranie.



- W przypadku korzystania z systemu Windows Vista: jeżeli pojawi się okno z komunikatem ostrzegawczym, należy kliknąć "Zainstaluj oprogramowanie mimo to".
- W przypadku korzystania z systemu Windows 2000/XP: jeżeli w związku z testem certyfikatu logo Windows lub cyfrowym podpisem pojawi się komunikat ostrzegawczy, należy kliknąć "Kontynuuj mimo to" lub "Tak".

### Na tym kończy się instalacja oprogramowania.

Po przeprowadzeniu instalacji sprawdź ustawienia drukarki według instrukcji podanych w części "KONFIGUROWANIE STEROWNIKA DRUKARKI" (strona 9).

# INSTALACJA WŁASNA

Poniżej opisana jest procedura zindywidualizowanej instalacji oprogramowania. Przeprowadź procedurę instalacji zindywidualizowaną, jeśli urządzenie jest używane jako drukarka udostępniona w sieci.

- 1 Kabel USB nie może być podłączony do urządzenia. Zanim przystąpisz do dalszych czynności, upewnij się, że kabel nie jest podłączony.**

Jeśli kabel jest podłączony, pojawi się okno Plug and Play. Jeśli to nastąpi, kliknij przycisk "Anuluj", aby zamknąć okno i rozłączyć kabel.



Kabel zostanie podłączony w punkcie 11.

- 2 Włóż płytę "Software CD-ROM" do napędu CD-ROM.**

- 3 Kliknij przycisk "start", kliknij "Mój komputer", a następnie kliknij podwójnie ikonę [CD-ROM] ( ).**

- W systemie Windows XP: kliknij przycisk "Start", kliknij "Mój komputer", a następnie dwukrotnie kliknij ikonę CD-ROM.
- W systemie Windows 2000: dwukrotnie kliknij "Mój komputer", a następnie dwukrotnie kliknij ikonę [CD-ROM].

- 4 Kliknij podwójnie ikonę "Setup" ( ).**

W systemie Windows Vista: jeżeli pojawi się pytanie o potwierdzenie, kliknij [Zezwól].

- 5 Zostaje wyświetlone okno "LICENCJA OPROGRAMOWANIA". Po przeczytaniu należy kliknąć przycisk "Tak", aby potwierdzić zrozumienie i zaakceptowanie postanowień umowy licencyjnej.**



Warunki umowy licencyjnej na użytkowanie oprogramowania ("LICENCJA OPROGRAMOWANIA") można wyświetlić w innym języku, wybierając go z menu języka. Żeby zainstalować oprogramowanie w wybranej wersji językowej, należy kontynuować instalację z wybranym danym językiem.

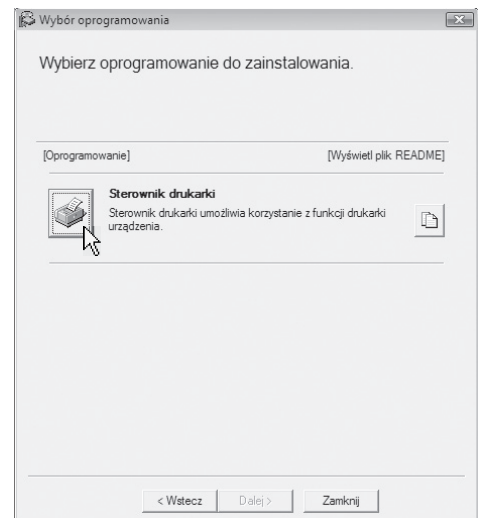
- 6 Po pojawieniu się komunikatu potwierdzającego w oknie "Witamy", kliknij przycisk "Dalej".**

- 7 Kliknij przycisk "Klient".**

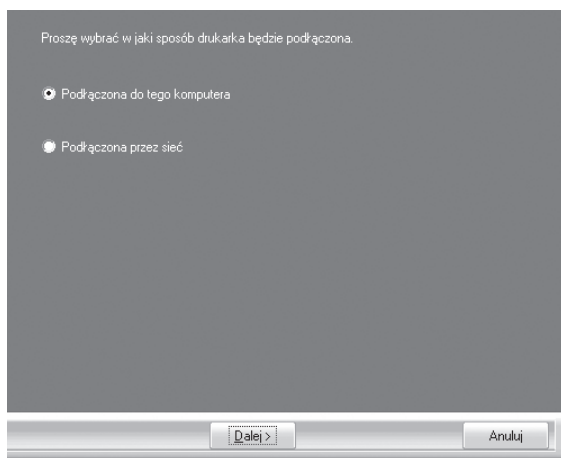


- 8 Kliknij przycisk "Sterownik drukarki".**

Przed zainstalowaniem oprogramowania należy kliknąć przycisk [Wyświetl plik README], żeby wyświetlić szczegółowe informacje na temat oprogramowania.



## 9 Wybierz [Podłączona do tego komputera] i kliknij przycisk "Dalej".



Postępuj zgodnie z instrukcjami na ekranie.

Jeśli pojawi się komunikat "Zakończono instalację programu.", kliknij przycisk [OK].



- W przypadku korzystania z systemu Windows Vista: jeżeli pojawi się okno z komunikatem ostrzegawczym, należy kliknąć "Zainstaluj oprogramowanie mimo to".
- W przypadku korzystania z systemu Windows 2000/XP: jeżeli w związku z testem certyfikatu logo Windows lub cyfrowym podpisem pojawi się komunikat ostrzegawczy, należy kliknąć "Kontynuuj mimo to" lub "Tak".

## 10 Po zakończeniu instalacji kliknij przycisk "Zamknij".



- W przypadku korzystania z systemu Windows Vista: jeżeli pojawi się okno z komunikatem ostrzegawczym, należy kliknąć "Zainstaluj oprogramowanie mimo to".
- W przypadku korzystania z systemu Windows 2000/XP: jeżeli w związku z testem certyfikatu logo Windows lub cyfrowym podpisem pojawi się komunikat ostrzegawczy, należy kliknąć "Kontynuuj mimo to" lub "Tak".

Zostaje wyświetlony komunikat nakazujący podłączyć urządzenie do komputera. Kliknij przycisk "OK".



Po instalacji może się pojawić komunikat zalecający zrestartowanie komputera. W tym przypadku kliknij przycisk "Tak", aby zrestartować komputer.

## 11 Sprawdź, czy zasilanie jest włączone w urządzeniu, a następnie podłącz kabel USB. (str. 8)

Windows wykryje urządzenie i pojawi się okno Plug and Play.

## 12 Postępuj zgodnie z instrukcjami w oknie standardu Plug and play, żeby zainstalować sterownik.

Postępuj zgodnie z instrukcjami na ekranie.



- W przypadku korzystania z systemu Windows Vista: jeżeli pojawi się okno z komunikatem ostrzegawczym, należy kliknąć "Zainstaluj oprogramowanie mimo to".
- W przypadku korzystania z systemu Windows 2000/XP: jeżeli w związku z testem certyfikatu logo Windows lub cyfrowym podpisem pojawi się komunikat ostrzegawczy, należy kliknąć "Kontynuuj mimo to" lub "Tak".

### Na tym kończy się instalacja oprogramowania.

Po przeprowadzeniu instalacji sprawdź ustawienia drukarki według instrukcji podanych w części "KONFIGUROWANIE STEROWNIKA DRUKARKI" (strona 9).

# WYKORZYSTANIE URZĄDZENIA JAKO DRUKARKI UDOSTĘPNIONEJ

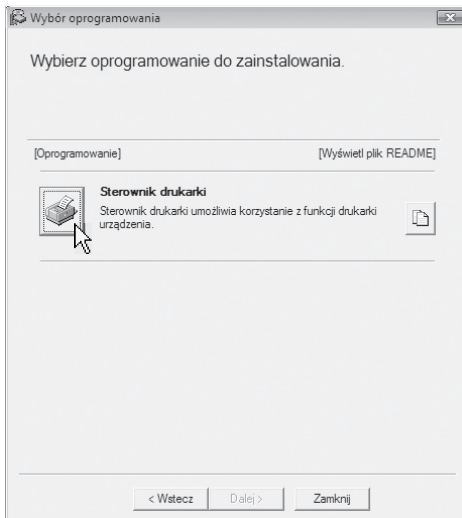
Jeżeli urządzenie będzie służyć jako drukarka udostępniona w sieci Windows, wykonaj poniższe czynności, żeby zainstalować sterownik drukarki na komputerze-kliencie.



Żeby skonfigurować odpowiednie ustawienia na serwerze druku, zapoznaj się z instrukcją obsługi lub plikiem pomocy Twojego systemu operacyjnego.

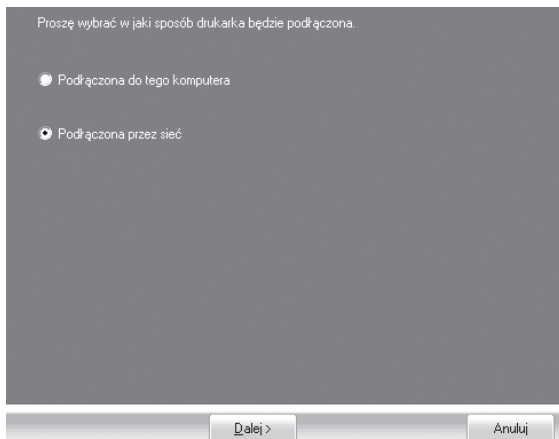
**1 Wykonaj czynności od 2 do 7 z opisu "INSTALACJA WŁASNA" (str. 5)**

**2 Kliknij przycisk [Sterownik drukarki].**



Kliknij przycisk [Wyświetl plik README], żeby wyświetlić informację o wybranych do instalacji składnikach.

**3 Wybierz [Podłączona przez sieć] i kliknij przycisk [Dalej].**



**4 Wybierz z listy nazwę drukarki (skonfigurowanej jako drukarkę udostępnioną na serwerze druku).**

Jeżeli używasz systemu Windows 2000/XP możesz również kliknąć przycisk [Dodaj port sieci...], wyświetlony poniżej listy. W oknie, które się pojawi, wybierz drukarkę, która ma być dostępna w sieci.

**5 Kliknij przycisk [Dalej].**

Postępuj zgodnie z instrukcjami na ekranie.



Jeżeli na liście nie pojawi się nazwa drukarki udostępnionej, sprawdź ustawienia na serwerze druku.



- W przypadku korzystania z systemu Windows Vista: jeżeli pojawi się okno z komunikatem ostrzegawczym, należy kliknąć "Zainstaluj oprogramowanie mimo to".
- W przypadku korzystania z systemu Windows 2000/XP: jeżeli w związku z testem certyfikatu logo Windows lub cyfrowym podpisem pojawi się komunikat ostrzegawczy, należy kliknąć "Kontynuuj mimo to" lub "Tak".

**6 Pojawi się okno pokazane w punkcie 2. Kliknij przycisk [Zamknij].**



Po instalacji może się pojawić komunikat zalecający zrestartowanie komputera. W tym przypadku kliknij przycisk "Tak", aby zrestartować komputer.

**Instalacja oprogramowania została zakończona.**

---

---

# PODŁĄCZENIE DO KOMPUTERA

Postępuj zgodnie z poniższą procedurą, aby podłączyć urządzenie do komputera. Kable interfejsu do połączenia urządzenia do komputera nie są dołączone do urządzenia. Proszę nabyć odpowiedni kabel do twojego komputera.

## Kabel komunikacyjny

### Kabel USB

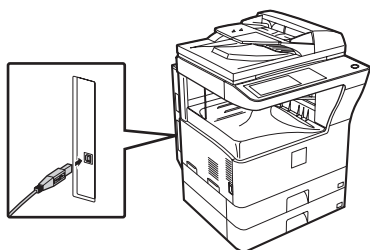
Ekranowany skręcony kabel dwużyłowy, odpowiedni dla dużej prędkości transmisji (maks. 3 m)  
Należy kupić kabel USB obsługujący standard USB 2.0.



- Interfejs USB jest dostępny w komputerach PC/AT lub kompatybilnych z zainstalowanym systemem Windows 2000 Professional, Windows XP Professional, Windows XP Home Edition lub Windows Vista wyposażonych standardowo w port USB.
- Przed zainstalowaniem sterownika drukarki nie należy podłączać kabla USB. Kabel USB musi zostać podłączony podczas instalowania sterownika drukarki.

## PODŁĄCZANIE KABLA USB

**1** Włóż kabel do portu USB w urządzeniu.



**2** Włóż drugi koniec kabla do portu USB w twoim komputerze.



Kabel może być włożony również do portu USB 1.1.

# KONFIGUROWANIE STEROWNIKA DRUKARKI

Po zainstalowaniu sterownika drukarki musisz skonfigurować ustawienia sterownika drukarki odpowiednio do ilości podajników papieru w urządzeniu i formatu papieru w każdym z nich.

## 1 Kliknij przycisk [Start], kliknij [Panel sterowania] a następnie kliknij [Drukarka].

- W systemie Windows XP kliknij przycisk [Start] a następnie kliknij [Drukarki i faksy].
- W systemie Windows 2000 kliknij przycisk [Start], wybierz [Ustawienia], a następnie kliknij [Drukarki].



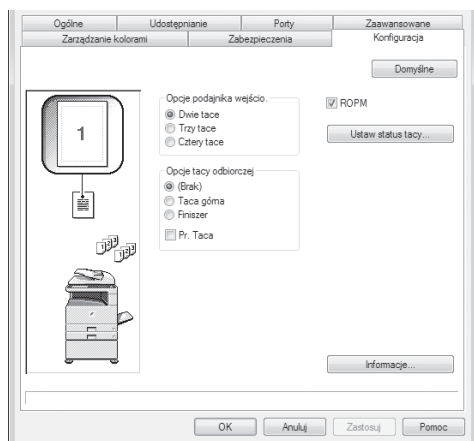
Jeśli opcja [Drukarki i faksy] nie pojawia się w menu [Start] w systemie Windows XP, kliknij przycisk [Start], kliknij [Panel sterowania], kliknij [Drukarki i inne urządzenia], a następnie kliknij [Drukarki i faksy].

## 2 Kliknij ikonę sterownika drukarki "SHARP MX-xxxx" i wybierz [Właściwości] w menu [Organize].

W systemie Windows XP/2000: wybierz [Właściwości] z menu [Plik].

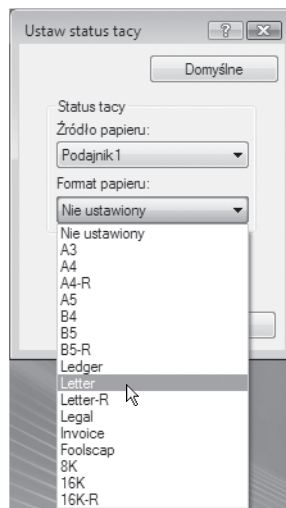
## 3 Kliknij zakładkę [Konfiguracja] i skonfiguruj drukarkę w zależności od zainstalowanego wyposażenia dodatkowego.

Drukarkę należy właściwie skonfigurować. W przeciwnym przypadku drukowanie może nie odbywać się poprawnie.



## 4 Kliknij przycisk "Ustaw status tacy" i wybierz format papieru, jaki jest załadowany w każdym z podajników.

Wybierz podajnik z menu "Źródło papieru" i wybierz format papieru załadowanego w tym podajniku papieru z menu "Format papieru". Powtórz to dla każdego podajnika.



## 5 Kliknij przycisk "OK" w oknie "Ustaw status tacy".


## 6 Kliknij przycisk "OK" w oknie właściwości drukarki.

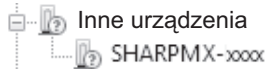
# ROZWIĄZYWANIE PROBLEMÓW

## JEŚLI INSTALACJA NIE POWIODŁA SIĘ

Ten rozdział dostarcza rozwiązań problemów, które mogą powstać przy instalacji. Przejrzyj poniższą tabelę aby znaleźć odpowiedź na pytanie lub rozwiązanie problemu.

- Nie można zainstalować oprogramowania. . . . . 10
- Nie pojawia się ekran plug and play. . . . . 10
- Sterownik drukarki nie jest prawidłowo zainstalowany przez plug and play. . . . . 11
- Nie można zainstalować sterownika drukarki (Windows 2000/XP) . . . . . 11

Problem	Sprawdź	Rozwiązanie
<b>Nie można zainstalować oprogramowania.</b>	Czy jest dostateczna ilość wolnego miejsca na twardym dysku?	Usuń wszystkie niepotrzebne pliki i aplikacje, aby zwiększyć ilość wolnego miejsca na twardym dysku.
	Czy używasz nieobsługiwanej wersji systemu operacyjnego?	Upewnij się, że oprogramowanie może działać w Twoim systemie operacyjnym. Aby znaleźć szczegółowe wymagania instalacji każdego oprogramowania w Windows, kliknij przycisk [Wyświetl Readme] w instalatorze.
<b>Nie pojawia się ekran plug and play.</b>	Czy urządzenie jest włączone?	Wpierw upewnij się, że urządzenie jest włączone w "ON", a następnie podłącz kabel USB do urządzenia.
	Czy Twój komputer może korzystać z podłączenia USB?	<p>Sprawdź w Menedżerze Urządzenia czy interfejs USB może być używany w twoim komputerze (Informacja o Menedżerze Urządzenia w pliku Pomocy w Windows.)</p> <p>Jeśli USB może być użyty, typ chipsetu kontrolera i Root Hub pojawi się w "Kontrolery uniwersalnej magistrali szeregowej" w "Menedżerze Urządzenia". (Pozycje mogą się różnić w zależności od typu komputera.)</p>  <p>Jeśli te dwie pozycje się pojawiają, USB można używać. Jeśli żółty wykrzyknik pojawi się za "Kontrolery uniwersalnej magistrali szeregowej" lub dwie pozycje się nie pojawiają, zajrzyj do instrukcji obsługi Twojego komputera lub sprawdź u producenta komputera, jak włączyć USB a następnie ponownie zainstaluj sterownik drukarki.</p>

Problem	Sprawdź	Rozwiązanie
<p><b>Sterownik drukarki nie jest prawidłowo zainstalowany przez plug and play.</b></p>	<p>Czy podłączyłeś urządzenie do komputera przed zainstalowaniem sterownika drukarki?</p>	<p>Jeżeli urządzenie zostało podłączone do komputera kablem USB przed zainstalowaniem sterownika drukarki z instalatora, sprawdź czy informacja o instalacji, która się nie powiodła pozostaje w "Menedżerze Urządzenia". (Informacja o Menedżerze Urządzenia w pliku Pomocy w Windows.)</p> <p>Jeśli nazwa modelu urządzenia pojawia się w "Inne urządzenia" w "Menedżerze Urządzenia", usuń ją, zrestartuj komputer i zainstaluj sterownik drukarki ponownie.</p> 

## Nie można zainstalować sterownika drukarki (Windows 2000/XP)

Jeśli nie można zainstalować sterownika drukarki w Windows 2000/XP, wykonaj następujące kroki, aby sprawdzić ustawienia komputera.

### 1 Kliknij przycisk [Start] a następnie kliknij [Panel sterowania].

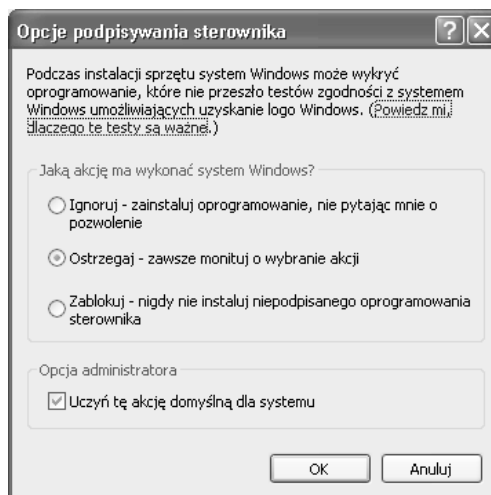
W Windows 2000, kliknij przycisk [Start], najedź na [Ustawienia] i kliknij [Panel sterowania].

### 2 Kliknij [Wydajność i konserwacja] a następnie [System].

W Windows 2000, dwukrotnie kliknij ikonę [System].

### 3 Kliknij zakładkę [Sprzęt] a następnie przycisk [Podpisywanie sterowników].

### 4 Sprawdź ustawienia w "Jaką akcję ma wykonać system Windows?" ("File Signature Verification" w Windows 2000).



Jeśli jest wybrane [Zablokuj], sterownik drukarki nie może być zainstalowany. Wybierz [Ostrzegaj] i zainstaluj sterownik drukarki ponownie.

# USUWANIE OPROGRAMOWANIA

Aby usunąć sterownik drukarki albo oprogramowanie zainstalowane przy pomocy instalatora, wykonaj poniższe kroki.

---

### **1** Kliknij przycisk [start] a następnie [Panel sterowania].

W Windows 2000, kliknij przycisk [Start], najedź na [Ustawienia] i kliknij [Panel sterowania].

---

### **2** Kliknij [Usuwanie programów].

- W Windows XP, kliknij [Dodawanie lub usuwanie programów].
- W Windows 2000, dwukrotnie kliknij ikonę [Dodawanie/usuwanie programów].

---

### **3** Wybierz program lub sterownik, który chcesz usunąć.

Więcej informacji znajdziesz w instrukcji obsługi systemu operacyjnego lub w pliku Pomoc.

---

### **4** Zrestartuj komputer.



**SHARP**<sup>®</sup>  
SHARP CORPORATION

WYDRUKOWANO WE FRANCJI  
TINSZ2071TSZZ

