



# Optimised Printing Software

## PaperCut MF

Kontrola dostępu i zarządzanie wydrukiem

[www.sharp.pl](http://www.sharp.pl)

**SHARP**  
Be Original.

# Zarządzanie wydrukiem w najprostszej wersji.

Technologia powinna ułatwiać życie, a nie je komplikować. Dlatego sprawiliśmy, że zarządzanie wydrukiem nie będzie już ciężką pracą.

W małych i średnich firmach (MŚP) oraz organizacjach edukacyjnych, od najmniejszych szkół po ogromne uniwersytety z wieloma kampusami, czas i zasoby są zazwyczaj ograniczone. Z tego powodu zarządzanie działaniem urządzeń drukujących i kopiujących oraz kontrolowanie ich eksploatacji może być bardzo skomplikowane i czasochłonne.

Rozwiązaniem jest PaperCut MF - oprogramowanie do zarządzania wydrukiem, które stanowi element pakietu Sharp Optimised Software. Narzędzie jest tak proste w użyciu, że nie potrzebujesz żadnej specjalistycznej wiedzy technicznej ani doświadczenia. Zaraz po rozpakowaniu produkt pozwala ci zarządzać parkiem urządzeń wielofunkcyjnych różnych producentów oraz wprowadzić produktywniejsze, przyjaźniejsze użytkownikowi drukowanie, skanowanie i kopiowanie. Dzięki temu możesz chronić informacje, zachęcać do przemyślanego drukowania, ograniczać marnowanie zasobów oraz sprawiać, że użytkownicy i działy podejdu odpowiedzialnie do eksploatacji urządzeń.

## Tak proste, jak to tylko możliwe

PaperCut to narzędzie niezwykle łatwe w instalacji i użytkowaniu. Pozwoli ci oszczędzić czas i środki, a także pomoże zainwestować zasoby w przyszłe potrzeby twojej firmy.

Uzyskasz pełny wgląd w działanie wszystkich urządzeń i aktywności użytkowników. Będziesz mógł je sprawdzić z dowolnego miejsca dzięki intuicyjnemu, uproszczonemu interfejsowi. Pulpit administratora zapewnia aktualizacje statusu w czasie rzeczywistym, dzięki którym możesz automatycznie monitorować drukowanie, skanowanie i kopiowanie oraz zarządzać tymi procesami. Koszty pozostają pod twoją kontrolą. Zadania wysłane na serwer druku mogą być analizowane. Oprócz tego masz możliwość wdrożenia procedur i zasad wydruku, które pomogą ograniczyć marnowanie zasobów.

Instalując oprogramowanie PaperCut na już posiadanych urządzeniach, zyskasz możliwość śledzenia, kontrolowania i bezpiecznego zwalniania wydruku bezpośrednio z panelu sterowania urządzenia wielofunkcyjnego lub drukarki. Autoryzowani użytkownicy końcowi również mają dostęp do wielu narzędzi sieciowych, które pozwalają im śledzić własną aktywność w czasie rzeczywistym, sprawdzać stan konta i wyświetlać transakcje bez potrzeby interwencji administratora.



# Lepiej chroń swoje dane.

To, że PaperCut jest narzędziem łatwym w obsłudze, nie oznacza, że musisz ryzykować bezpieczeństwem.

## Zabezpieczenia uwzględniające klienta

Funkcja bezpiecznego zwalniania wydruku pozwala drukować z określonego urządzenia wielofunkcyjnego w dowolnym momencie, by poufne dokumenty były drukowane tylko wtedy, gdy możesz je od razu odebrać. Dzięki funkcji druku podążającego możesz wysyłać zadania do globalnej kolejki i zwalniać je na dowolnym urządzeniu w pobliżu.

Obie funkcje wymagają identyfikacji użytkownika przed wydrukiem za pomocą loginu, kodu PIN lub dokumentu tożsamości czy karty dostępu. W ten sposób pomagają sprawić, że poufne informacje firmy i klientów nie pozostają bez nadzoru, a ilość nieodebranych wydruków oraz przypadki niewłaściwego użytkownika są ograniczone do minimum.

Ponadto, by zapewnić ci jeszcze większą kontrolę, narzędzie PaperCut można skonfigurować w taki sposób, by wymagało zaakceptowania wydruku. Wówczas menadżer, nauczyciel, dyrektor wydziału czy administrator będą musieli zatwierdzić drukowanie każdego dokumentu.

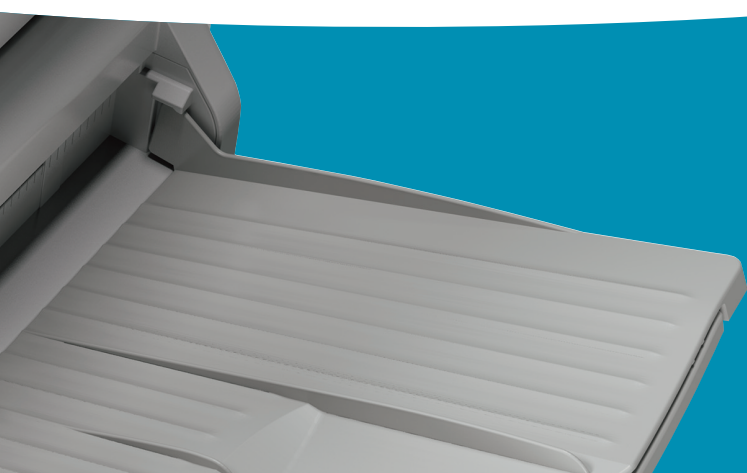
## Chronimy każdą stronę

Bezpieczeństwo nie kończy się na urządzeniu - może być uwzględnione na każdej stronie wydruku. Opcja dodawania znaków wodnych oprogramowania PaperCut automatycznie umieszcza nazwę użytkownika lub inne metadane w stopce każdej strony, by wskazać właściciela dokumentu. Oznaczenie znakiem wodnym umożliwia również użycie unikalnego cyfrowego podpisu, co pozwala dotrzeć do źródła dokumentu, aby jeszcze lepiej chronić treści oraz zachęcać do przemyślanego drukowania.

## Po prostu bezwysiłkowa kontrola

Pilnowanie, by z urządzeń korzystali tylko upoważnieni użytkownicy, jest naprawdę łatwe. PaperCut zapewnia ścisłą integrację z katalogami użytkownika, na przykład bazami Active Directory, Open Directory czy Novell eDirectory, dzięki czemu możesz automatycznie importować dane użytkowników i tworzyć ich konta.

Administratorzy mają także możliwość przeszukiwania i sprawdzania aktywności wydruku w ich środowisku za pomocą kompleksowej funkcji śledzenia i raportowania, w którą wyposażone jest narzędzie PaperCut. Dostępne opcje to między innymi szczegółowe rejestry stron, ale również podsumowania według użytkownika, działu, urządzenia czy wpływu na środowisko. Pomaga to również firmom spełnić wymagania RODO poprzez zapewnienie przejrzystości i odpowiedzialności za drukowane dokumenty, a jednocześnie utrzymanie zgodności z przepisem dotyczącym prawa do bycia zapomnianym.



*Śledź i kontroluj druk oraz zarządzaj nim bezpośrednio z panelu sterowania urządzenia wielofunkcyjnego.*

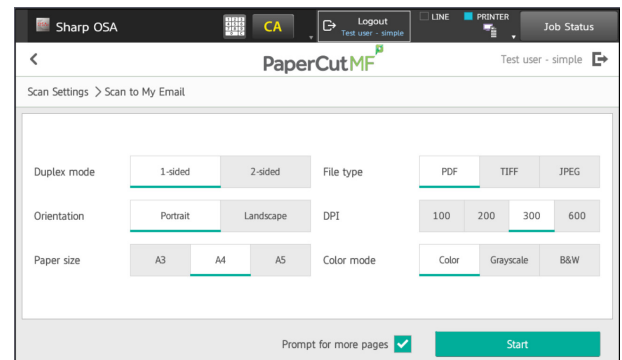
# Używaj dowolnego urządzenia w dowolnym miejscu.

Obecnie każdy chce korzystać z własnego urządzenia mobilnego, by tworzyć i udostępniać informacje w momencie i miejscu, w którym są potrzebne.

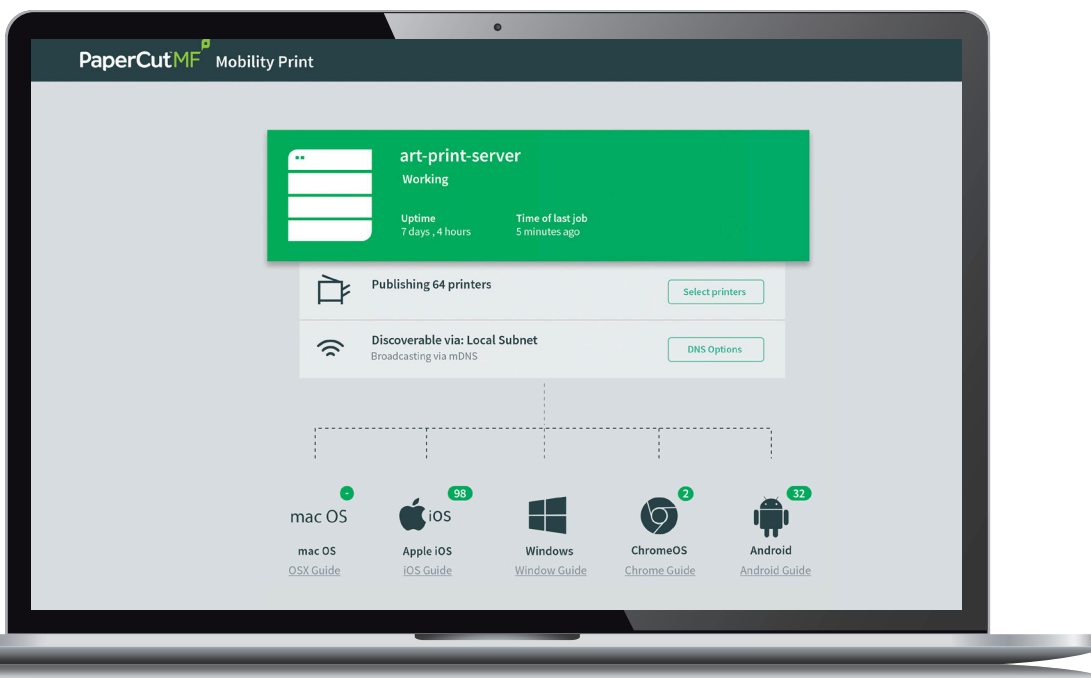
PaperCut MF daje ci wolność i elastyczność drukowania w dowolny sposób i z każdej lokalizacji. Narzędzie jest zgodne z systemem Bring Your Own Device (BYOD), z którego mogą chcieć skorzystać studenci i pracownicy. Oprogramowanie obsługuje smartfony, tablety, Chromebooki i laptopy.

Posiada szereg funkcji - w tym możliwość druku mobilnego, druku sieciowego, drukowania z e-maili, drukowania z chmury Google oraz z systemu iOS - które pozwalają użytkownikom szybko znaleźć dokument i wydrukować go na dowolnym urządzeniu bez potrzeby proszenia o pomoc. Dlatego niezależnie od urządzenia, lokalizacji użytkownika, formatu pliku i rodzaju drukarki PaperCut usprawnia druk mobilny i zapewnia wszystkim użytkownikom spójną, prostą obsługę.

Co więcej nie ryzykujesz utraty kontroli nad zarządzaniem. Wszystkie aktywności drukowania są w pełni uwierzytelniane, śledzone i raportowane. Możesz więc utrzymać najwyższy poziom zabezpieczeń i odzyskiwania kosztów, a jednocześnie ograniczyć czas wykonywania czynności administracyjnych.



Widok użytkownika - proste skanowanie do e-maila na urządzeniu wielofunkcyjnym.



Widok administratora - panel konfiguracji druku mobilnego.



### Skanuj do dowolnego miejsca docelowego

Wykorzystanie usług w chmurze odmienna sposób, w który pracownicy i studenci komunikują się oraz współpracują. Dlatego PaperCut nie tylko daje ci możliwość zapisywania skanowanych obrazów w lokalnych folderach, ale również elastyczność przechowywania, otwierania i udostępniania ich za pomocą istniejących systemów chmury i poczty e-mail. W ten sposób oprogramowanie znacząco ogranicza czas i koszty przetwarzania dokumentów.

Oznacza to, że możesz wdrożyć wydajne procesy zarządzania dokumentami bez inwestowania w infrastrukturę lokalnego serwera.

PaperCut oferuje łączność z wieloma znanymi usługami w chmurze:

- Google Drive™
- OneDrive® (Personal i Business)
- Dropbox (Personal i Business)
- Box™
- Evernote
- pCloud

Narzędzie bezproblemowo integruje się również z głównymi usługami poczty elektronicznej:

- Exchange (On-premise i Online)
- Gmail™ Webmail Service

Możesz połączyć istniejące systemy IT, pocztę e-mail oraz usługi w chmurze, by zautomatyzować i usprawnić najważniejsze procesy. Użytkownicy mogą po prostu zalogować się i wygodnie zeskanować dokumenty oraz otworzyć pliki przechowywane w chmurze bezpośrednio na każdym podłączonym do sieci urządzeniu wielofunkcyjnym.



# Nie trać kontroli.

Kluczem do wydajnego zarządzania wydrukiem jest ograniczenie niepotrzebnych wydatków i maksymalne rozszerzenie kontroli.

Aktywnie monitorując drukowanie, skanowanie i kopiowanie oraz zarządzając nim, PaperCut daje ci pełną kontrolę nad eksploatacją i wydatkami, a tym samym może pomóc znacząco obniżyć koszty.

## Większa oszczędność zasobów

Za pomocą oprogramowania PaperCut możesz wdrożyć procedury oraz zasady drukowania, które pomogą ograniczyć marnowanie papieru i tonera, zminimalizować zużycie energii i zmniejszyć wpływ na środowisko. Możesz na przykład dopilnować, by większe zadania wydruku były automatycznie przesyłane na drukarki wysokonakładowe, wyłączyć druk w kolorze dla wybranych grup użytkowników lub po prostu domyślnie drukować pliki w skali szarości i dwustronnie. Masz nawet możliwość dopasować opcje, do których ma dostęp każda osoba, na podstawie kluczowych kryteriów, takich jak cechy zadań, grupa użytkowników, pora dnia czy rodzaj urządzenia.

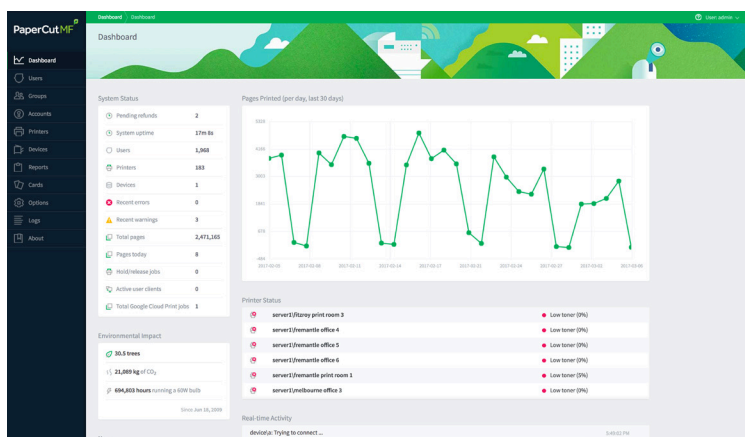
Zaawansowane funkcje, takie jak Find-Me Printing, również pomagają ograniczyć wydruk nawet o 20% w obciążonych pracą biurach. Do przemyślanego drukowania pomogą zachęcić ustalone limity dla pracowników, studentów czy działów - dzięki nim użytkownicy podejść do drukowania z większą odpowiedzialnością i świadomością.

Ponadto PaperCut monitoruje aktywności w czasie rzeczywistym i przygotowuje kompleksowe raporty, zapewniając cenne informacje o zużyciu i kosztach według strony, użytkownika, urządzenia i funkcji, byś mógł łatwo zidentyfikować nadmierną eksploatację oraz przypadki marnowania zasobów.

## Większy zwrot inwestycji

Na podstawowym poziomie narzędzie PaperCut zapewnia wszystkie informacje potrzebne do odzyskania kosztów z każdego wydruku, skanu, kopii i faksu dzięki prostemu kontu, rachunkowi lub obciążeniu.

Oprogramowanie zawiera jednak również moduł Payment Gateway, który pozwala użytkownikom przelewać fundusze z zewnętrznego źródła - w tym od wiodących serwisów obsługujących płatności, takich jak PayPal czy Authorize. Net - oraz z kont bankowych na osobiste konta PaperCut. Narzędzie obsługuje nawet wewnętrzne systemy płatności, na przykład główne konta funduszy uczelni. Koszty drukowania i kopiowania wygenerowane przez każdego użytkownika mogą być automatycznie pokryte z ich dostępnych funduszy.



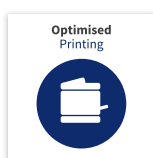
Widok administratora - pełna kontrola nad eksploatacją i wydatkami.



# Umocnij swoją firmę.

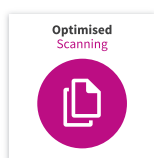
Ulepsz zabezpieczenia, zwiększ wydajność i ogranicz koszty dzięki pakietowi Optimised Software Solutions.

Poświęciliśmy lata na innowacje i pracę, by zapewnić ci najlepsze możliwe rozwiązania biznesowe. Od zwiększania produktywności i pomocy we współpracy po zapewnianie łączności i ograniczanie marnowania zasobów: z jakimkolwiek zmagasz się wyzwaniem, mamy sposób, by ci pomóc.



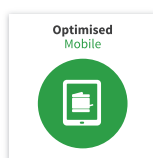
## Rozwiązania z pakietu Optimised Printing

Pomagają monitorować i zarządzać zadaniami drukowania i kopiowania, wyeliminować dostęp osób nieupoważnionych do urządzenia, kontrolować i ograniczać koszty oraz zmniejszyć zużycie materiałów eksploatacyjnych.



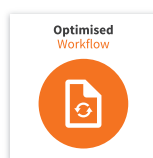
## Rozwiązania z pakietu Optimised Scanning

Pomagają oszczędzać czas i unikać błędów, dzięki zautomatyzowanym, prostym procesom archiwizowania i udostępniania dokumentów, bez względu na ich formaty.



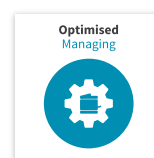
## Rozwiązania z pakietu Optimised Mobile

Umożliwiają elastyczną komunikację między pracownikami z wykorzystaniem tabletów, telefonów i laptopów.



## Rozwiązania z pakietu Optimised Workflow

Pomagają szybko i wygodnie wykonywać typowe zadania, zwiększając wydajność pracy.



## Rozwiązania z pakietu Optimised Managing

Pomagają zarządzać urządzeniami wielofunkcyjnymi oraz stworzyć spójną politykę bezpieczeństwa druku.

# Specyfikacja techniczna

## Wymagania sprzętowe

Dysk twarty (GB, min.)	3
RAM (GB, min.)	2 (zalecana: 4 lub więcej)

## Obsługiwane systemy operacyjne

Microsoft Windows (64-bitowy)
Apple OS X 10.11 (El Capitan) lub nowszy
Windows Server 2019 / 2016 / 2012 / 2012 R2 / 2008 R2 / Windows 10* / Windows 8* / Windows 7* (obsługiwane są wersje Core, Server, Advanced Server, Enterprise, wersja 64-bitowa, Workstation i Professional)
Usługi Microsoft Clustering są obsługiwane we wszystkich warstwach aplikacji.
Najnowocześniejsze wersje systemu Linux (64-bitowe), w tym Red Hat 6.0+, Novell SUSE 11.0+, Debian 6.0+ i inne (wymagana biblioteka GNU glibc 2.11 lub nowsza) <sup>†</sup>

Systemy klasy stacjonarnej, takie jak Windows 7, 8 i 10, pozwalają tylko na 10 jednoczesnych połączeń. Oznacza to, że te systemy powinny być używane tylko jako "serwery", by obsługiwać kolejki wydruku w sieciach z 10 stacjami lub mniej.

<sup>†</sup> Przed instalacją należy wyłączyć SELinux.

Więcej informacji o obsługiwanych urządzeniach znajdziesz na stronie:  
<https://www.papercut.com/tour/embedded/sharp/>

Więcej informacji o wymaganiach systemowych dla oprogramowania PaperCut znajdziesz na stronie:  
<https://www.papercut.com/products/mf/system-requirements/>

## Sharp – „Be Original.”

Sharp Electronics CEE zmienia sposób, w jaki firmy wykorzystują informacje. Wspiera klientów w zakresie obiegu dokumentów oraz integracji procesów IT, a także pomaga tworzyć, wizualizować, zarządzać i udostępniać informacje.

Oparte na najnowszych technologiach usługi, pozwalają na uzyskanie pełnej kontroli nad informacjami wykorzystywanymi w firmach, niezależnie od tego czy są one dostępne w formie cyfrowej lub analogowej.

Sharp jest producentem najwyższej jakości urządzeń wielofunkcyjnych oraz profesjonalnych systemów cyfrowych dla środowisk biurowych oraz punktów druku. Oferuje również szeroki wachlarz monitorów, do wszelkich zastosowań – począwszy od ścian wideo, poprzez systemy Sigital Signage aż po innowacyjne interaktywne monitory dotykowe dla środowisk biznesowych i edukacyjnych. Zgodnie z hasłem „Be Original.” Sharp tworzy rozwiązania wpierające różnorodność i szyte na miarę niepowtarzalnych potrzeb swoich klientów.

Dodatkowe informacje o oferowanych rozwiązaniach można uzyskać na:

[www.sharp.pl](http://www.sharp.pl)

[www.linkedin.com/company/sharp-eu](http://www.linkedin.com/company/sharp-eu)



Konstrukcja i dane techniczne podlegają zmianie bez uprzedniego powiadomienia. Wszystkie informacje były prawidłowe w momencie druku. Windows, Windows Server i Windows Vista są zarejestrowanymi znakami towarowymi firmy Microsoft Corporation w Stanach Zjednoczonych i/lub innych krajach. PaperCut MF to znak towarowy PaperCut Software International Pty. Ltd. Wszystkie pozostałe nazwy firm, produktów i logotypy są znakami towarowymi lub zarejestrowanymi znakami towarowymi ich prawnych właścicieli. © Sharp Corporation 2019. Ref.: PaperCut MF v19.0, Czerwiec 2019. Nr 19906.